

# Comfortable Home / 心地よい家 VOL. 22

このコーナーはコンフォートブル・ホーム/こちよい家と題し、当社施工のご案内やリフォーム特集などをお届けしています。

あなたの素敵なリフォーム計画に、ご参考にさせていただければ幸いです♪

施工例はホームページでもご案内中です。ご相談をご希望の方はお気軽にお電話ください。

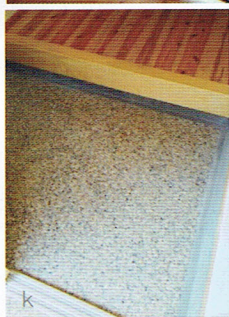
<http://www.wish-reform.co.jp/works/>



## 庭園を眺める家 / New construction



a. LDKから庭を眺める。サッシの存在感を消す為、ひと工夫。床は杉板、壁は珪藻土仕上げとしている為、珪藻土の壁には程よい陰影があり落ち着いた空間に。b. リビングからキッチンを見る。キッチン背面には大容量の収納を設けました。c. 壁面にはオーダーの飾り棚とテレビボードを設置。d. キッチンの背面収納。左半分は家電収納 (b 参照)、右半分は食器収納兼パントリー。棚は全て可動式としている為、無駄なく収納出来ます。



e・f. アプローチは天然石を敷き詰め、庇の下には洗い出しのスロープを設けました。重厚感のある深い庇は木目が美しい桧張り。g. 屋根は平板瓦、外壁はコテ塗り仕上げとしました。玄関の格子戸はオーダー製作したもの。h. リビングからのウッドブラインド越しの眺め。i. 旧母屋の和室にあった違い棚や天袋・床柱を再利用し本格的な和室に。j. 障子から入る光は柔らかく、木々の影が心地良い。k. 玄関土間は洗い出し仕上げ。l. オーダーの格子戸は型板ガラスで外からの視線を遮りながら光を取り込みます。m. 階段と和室入口の脇には格子を設け、玄関からの視線を和らげます。

.....Data.....

